

J. E. Uriburu 754, 1º Frente - C.A.B.A

UBICACIÓN

Uriburu entre Av. Córdoba y Viamonte, en área de influencia de las facultades de Ciencias Económicas y de Medicina, Hospital de Clínicas.

La zona cuenta con muy buenos medios de transporte colectivo, y con la estación Facultad de Medicina de la línea D de subterráneos a 1 cuadra, y la estación Pasteur de la línea B a 3 cuadras.

CARACTERÍSTICAS

Se trata de un edificio edificado entre medianeras, con una antigüedad de aprox. 50 años. Está compuesto por planta baja con locales comerciales y 7 pisos altos de oficinas distribuidos en semipisos al frente y contrafrente. Dos ascensores y escalera.

Acceso a través de puerta de blindex esmerilado de doble hoja, con reja de seguridad interna.

Carpintería metálica de hierro doble contacto con persianas de enrollar. Pisos de parquet y flotante, cielorrasos de placas acústicas con artefactos de iluminación fluorescentes embutidos.

Compartimentación interna mediante tabiques modulares vidriados de diferentes alturas.

Se cuenta con dos baños y office.

Aire acondicionado mediante equipos tipo Split.

Calefacción central por radiadores.

SUPERFICIE: 180 m²

PRECIO VENTA: Consultar

PRECIO ALQUILER: Consultar

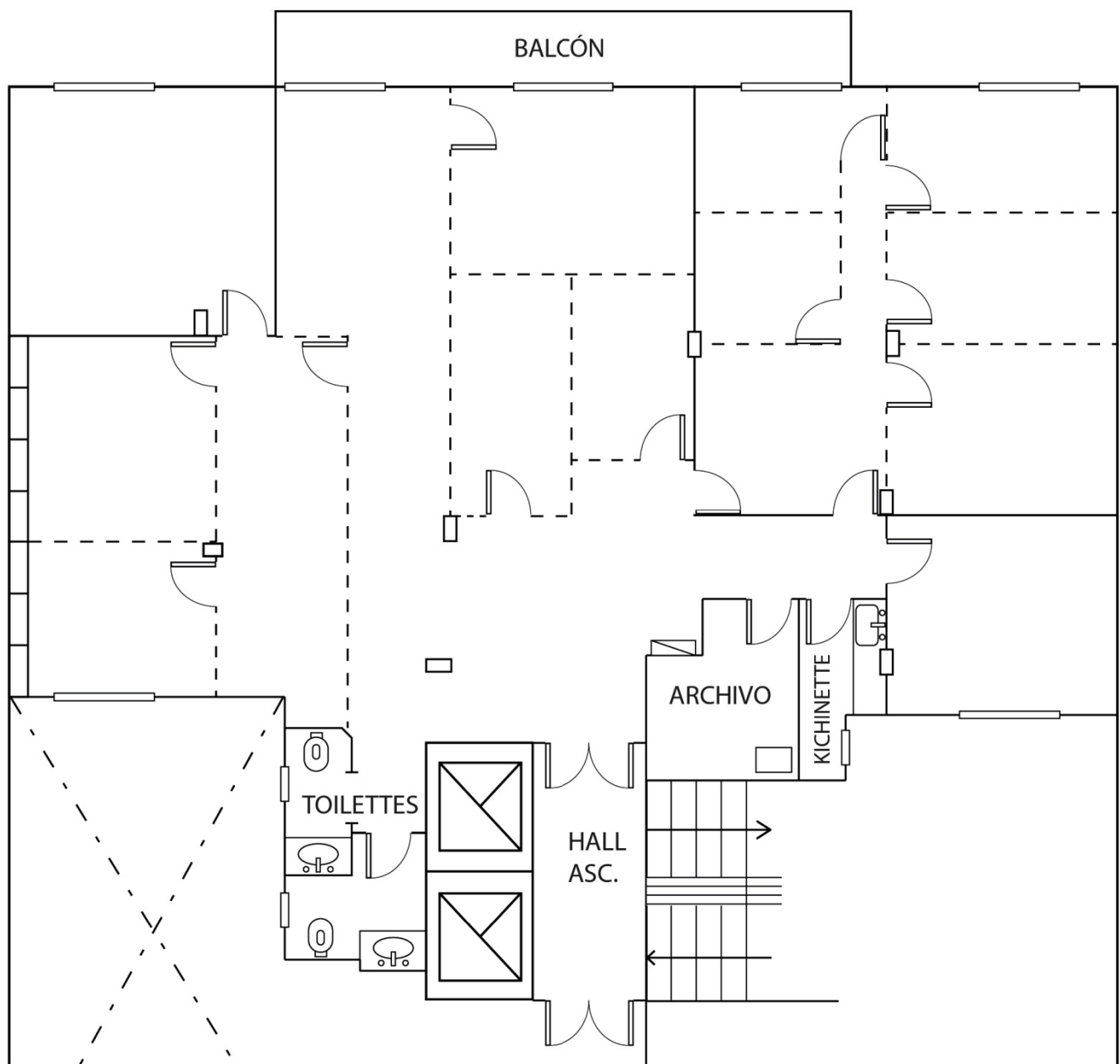
GASTOS: Expensas : \$ 8.701.- (Jul-2017)
ABL: \$ 1.273,10 / mes
AySA: \$ 3.168.- / bimestre

HONORARIOS: 4 %+IVA (venta)
5%+IVA (s/cto alquiler)



J. E. Uriburu 754, 1º Frente - C.A.B.A

CALLE URIBURU



- Todas as medidas, proporciones y superficies son aproximadas y al solo efecto orientativo -

J. E. Uriburu 754, 1º Frente - C.A.B.A

