

M. T. de Alvear 684, 9º (UF 27) Ctrfte - C.A.B.A

UBICACIÓN

M.T. de Alvear, entre Florida y Maipú, frente a la Plaza San Martín,

La zona cuenta con varias líneas de transporte colectivo, y con la estación San Martín de la línea C de subterráneos a 1 cuadra.

CARACTERÍSTICAS

Se trata de un edificio edificado entre medianeras, con una antigüedad de aprox. 65 años. Está compuesto por planta baja con locales comerciales y 10 pisos altos de oficinas. Tres ascensores y escalera.

La carpintería exterior es metálica de hierro doble contacto con persianas de enrollar, pisos alfombrados, cielorrasos de yeso con artefactos de iluminación fluorescentes y spots incandescentes.

Compartimentación interna mediante tabiques tipo durlock .

Se cuenta con baño privado interno, amplio office y dos baterías de baños comunes en palier.

Aire acondicionado mediante equipo propio de la unidad, con distribución de aire por conductos y difusores sobre cielorrasos.

Excelente estado de mantenimiento.

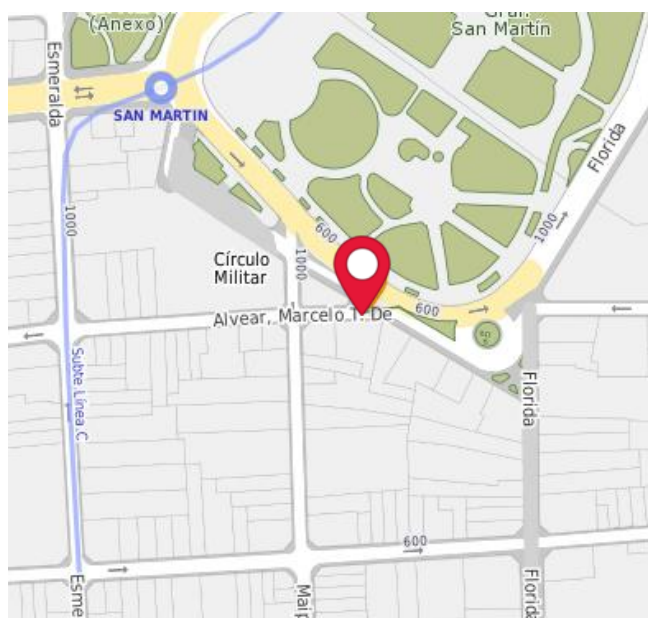
SUPERFICIE: 100 m²

PRECIO ALQUILER: CONSULTAR

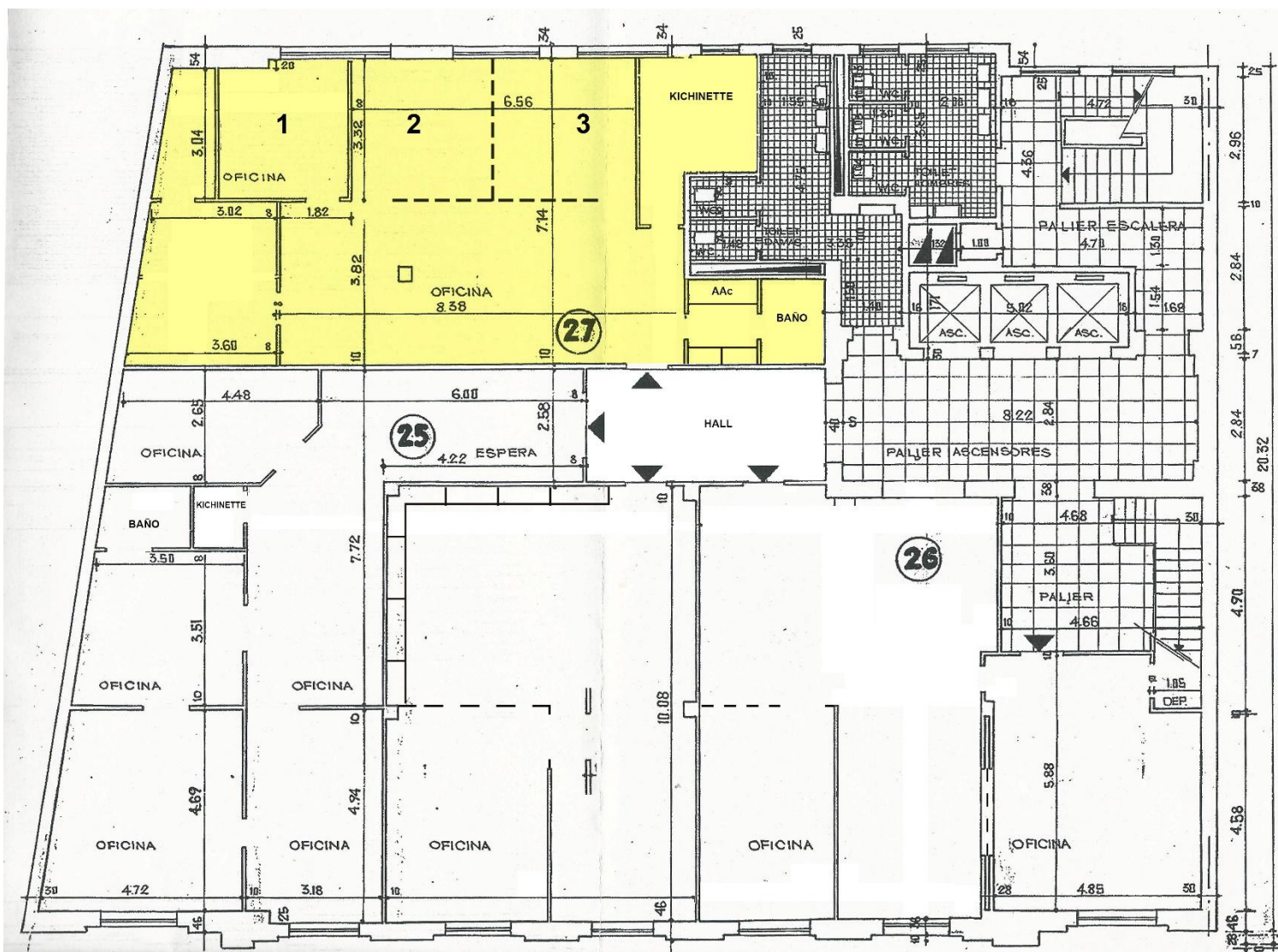
PRECIO DE VENTA: U\$S

GASTOS: Expensas : \$ 9.653.- (Ago 2017)
ABL: \$ 1.134.- / mes (06/2017)
AySA: Incluido en expensas

HONORARIOS: 5%+ IVA (s/cto. alquiler)



M. T. de Alvear 684, 9º (UF 27) Ctrfte - C.A.B.A



M. T. de Alvear

- Todas as medidas, proporciones y superficies son aproximadas y al solo efecto orientativo -

M. T. de Alvear 684, 9º (UF 27) Ctrfte - C.A.B.A

