

Córdoba Av. 1351 - 4º Contrafrente - 255m²
Tribunales - C.A.B.A.



UBICACIÓN

- Tribunales
- Excelente accesibilidad y conectividad
- Múltiples líneas de colectivos
- A dos cuadras de la estación Tribunales de la línea D de subterráneos.

RESUMEN DE LA PROPIEDAD

DIRECCIÓN	Av. Córdoba 1351 entre Talcahuano y Uruguay, Tribunales
PISO	4to Contrafrente
DESCRIPCIÓN	Oficina Planta Dividida
SUPERFICIE PROPIA	255 m ² + 2 cocheras
VALOR DE ALQUILER	Pesos \$ 42.300.- (1er. Año) Honorarios 5% + IVA s/Cto
EXPENSAS	\$8.795 .-(incluye Aysa)
ABL MENSUAL	\$2.100.-

DESCRIPCIÓN EDIFICIO

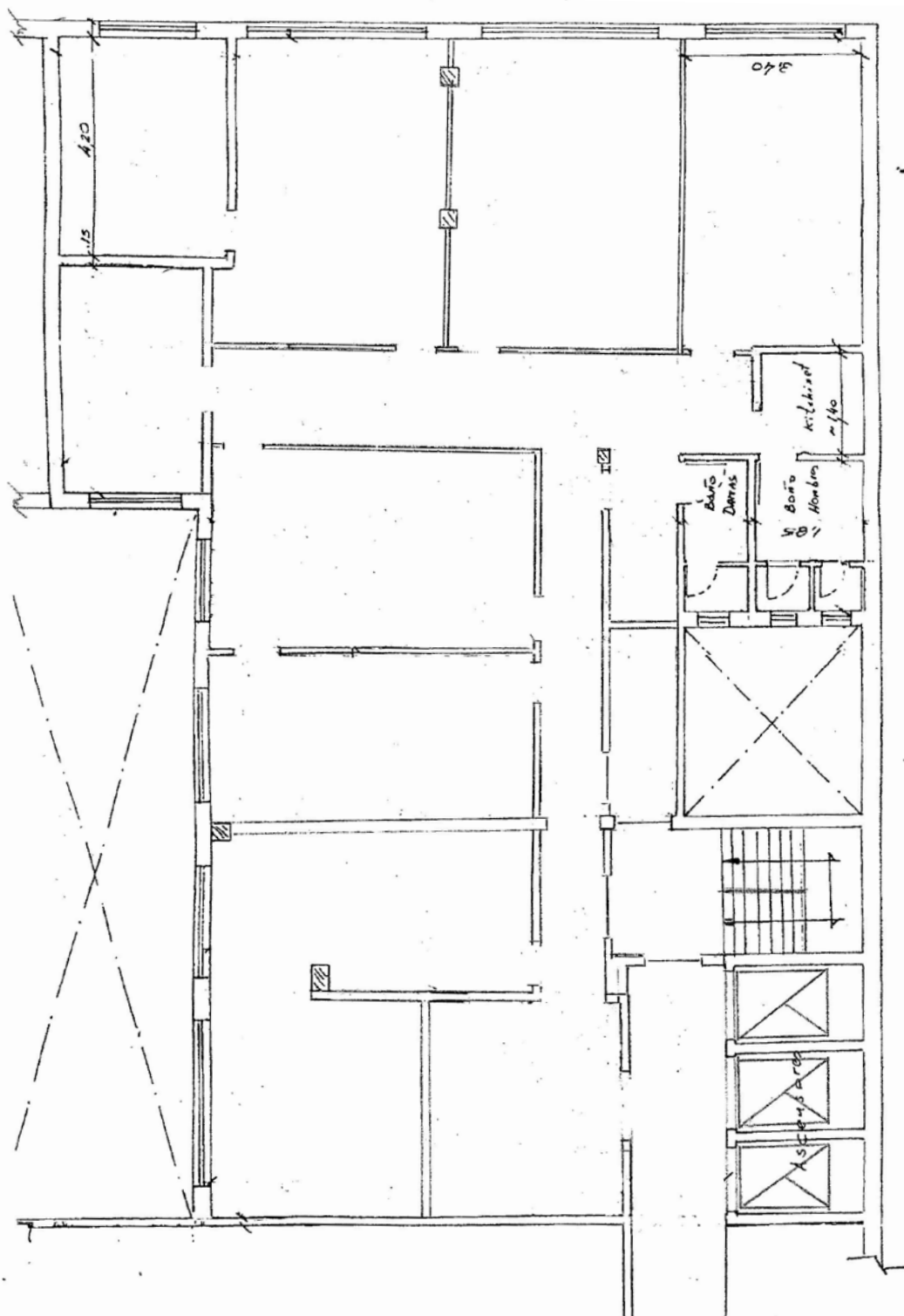
- Edificio entre medianeras con subsuelo, local comercial en Planta Baja y trece pisos de oficinas.
- Tres ascensores automáticos,
- Antigüedad 50 años.

CARACTERÍSTICAS DE LA UNIDAD

- Pisos Alfombrados
- Cielorrasos de placas acústicas de yeso
- Tabiques de Durlock y Modulares

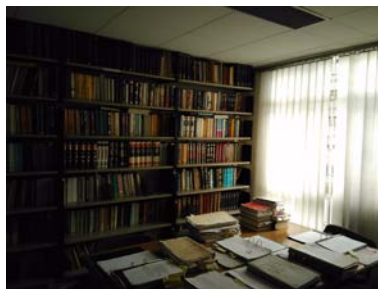
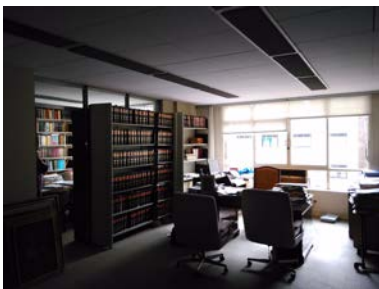
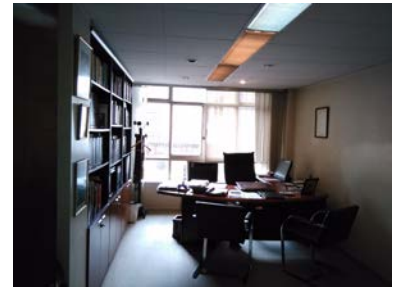
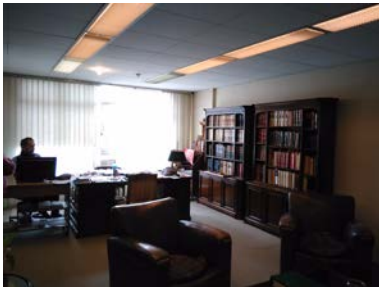
Córdoba Av. 1351 - 4º Contrafrente - 255m²
Tribunales - C.A.B.A.

PLANTA PISO 4º CFTE



Todas las medidas, proporciones y superficies son aproximadas y al solo efecto orientativo

**Córdoba Av. 1351 - 4º Contrafrente - 255m²
Tribunales - C.A.B.A.**



**Córdoba Av. 1351 - 4º Contrafrente - 255m²
Tribunales - C.A.B.A.**

