

Bolívar 430, 3er piso, esq. Av. Belgrano - C.A.B.A

UBICACIÓN

- En esquina de excelente visibilidad
- Muy buena accesibilidad y conectividad, con varias líneas de transporte colectivo .
- Próximo a Av. Paseo Colón, Diag. J.A.Roca y Av. 9 de Julio. (Metrobús)
- Próximo a la estación Bolívar del Subte E, con combinación al resto de las líneas del subte.

EDIFICIO

Edificio antiguo de buena categoría, dividido en propiedad horizontal, compuesto por Planta Baja (local comercial), 3 subsuelos y 7 pisos altos de oficinas con acceso general mediante dos ascensores y escalera por Bolívar 430.

OFICINA

Ocupa toda la planta del 3er. piso. Tiene dos accesos desde el palier, recepción, pasillo de distribución, gran area libre de trabajo, tres privados , dos baños compartimentados, toilette privado y office.

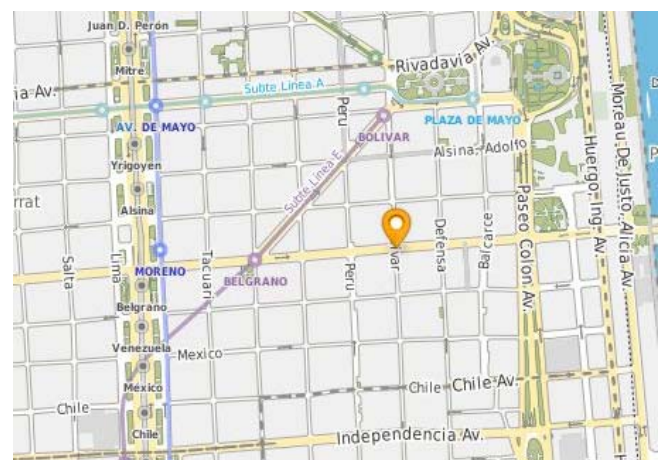
Los pisos son de parquet con algún sector alfombrado. Cielorrasos de yeso aplicado. Carpintería exterior de hierro doble contacto y persianas de enrollar.

SUPERFICIE: 244 m²

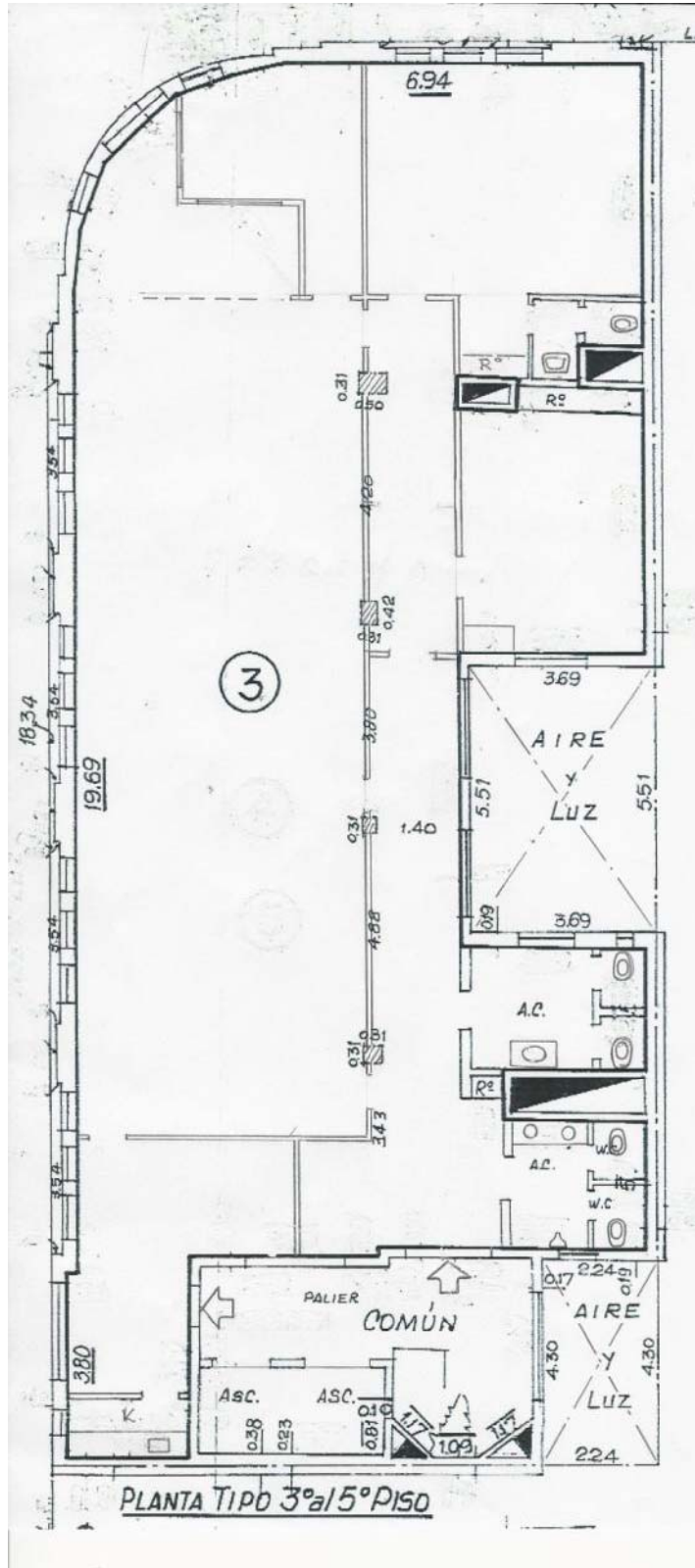
PRECIO ALQUILER: Consultar.-

GASTOS: Expensas : \$ 12.637.- (Jun 2017)
ABL: \$ 2.018.- / mes (06/2017)
AySA: Incluido en expensas

HONORÁRIOS: 5%+ IVA (s/cto. alquiler)



Bolívar 430, 3er piso, esq. Av. Belgrano - C.A.B.A



N



- Todas as medidas, proporciones y superficies son aproximadas y al solo efecto orientativo -

Bolívar 430, 3er piso, esq. Av. Belgrano - C.A.B.A

